



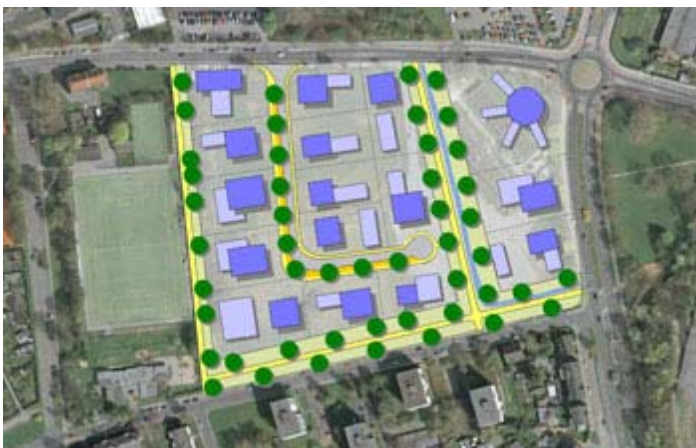
## Schloss Strünkede | Technologie- und Gewerbepark

### ■ Neuer Standort für Büro, Dienstleistung und Gesundheitswirtschaft

Als „Projekt im Park“ fügt sich der Technologie- und Gewerbepark Schloss Strünkede in das grüne Umfeld ein und erschließt das Gelände für Unternehmen. Die Gewerbefläche im Eigentum der Stadt Herne wird zur Zeit von der WFG entwickelt.

Der Dienstleistungspark ist Teil der regionalen Premium-Standort-Initiative **Neue Schlosslagen**. Die exzellente Verkehrsinfrastruktur – unmittelbar am Autobahnkreuz Herne – gewährleistet eine schnelle Erreichbarkeit.

Die Lage zwischen dem frühbarocken Wasserschloss Strünkede mit ausgedehntem Schlosspark und dem Rhein-Herne-Kanal sorgt gleichzeitig für Ruhepunkte und ein attraktives Umfeld für Unternehmen, Firmenbesucher und Anwohner. Der Dienstleistungspark soll noch 2010 in die Vermarktung gehen. Zum Download des Projektblattes Schlosslagen klick [hier!](#)



Planungsentwurf Technologie- und Gewerbepark Schloss Strünkede



Der Technologie- und Gewerbepark Schloss Strünkede zählt zu den aktuellen Investments des [ruhrselect](#) anlässlich der EXPO REAL 2010.

Zum Download des Projektblattes klick [hier!](#)

<b>Technologie- und Gewerbepark Schloss Strünkede</b>	Westring 44629 Herne
<b>Gewerbegebiet</b>	55.000 m <sup>2</sup>
<b>Gewerbefläche veräußerbar</b>	42000 m <sup>2</sup>
<b>Parzellen</b>	zwischen 1.000 und 3.000 m <sup>2</sup>
<b>Planungsrecht</b>	in Bearbeitung, Planung GE
<b>Besonderheiten</b>	zentrale Lage im Ruhrgebiet, citynah, in unmittelbarer Nähe des Rhein-Herne-Kanals und des Schlossparks Strünkede
<b>Verkehrsanbindung</b>	Autobahn A 42 (0,5 km), A 43 (1 km) ÖPNV (0,1 km)
<b>Verfügbarkeit</b>	ab 2010
<b>Kontakt</b>	0 23 23. 9 25 - 1 11