



Schloss Strünkede



Lage Herne, Westring
Größe Gesamtfläche 42.000 m²
Bebauung Freifläche
Eigentümer Stadt Herne

Umfeld citynaher Gewerbepark, zwischen Schloss-Strünkede-Park und Rhein-Herne-Kanal

Erreichbarkeit Autobahn A 42 (0,5 km), A 43 (1 km)
ÖPNV (0,1 km)

aktuelle Nutzung Gewerbefläche in der Entwicklung
denkbare Nutzung Büro, Dienstleistung, Gewerbe

Verfügbarkeit mittelfristig

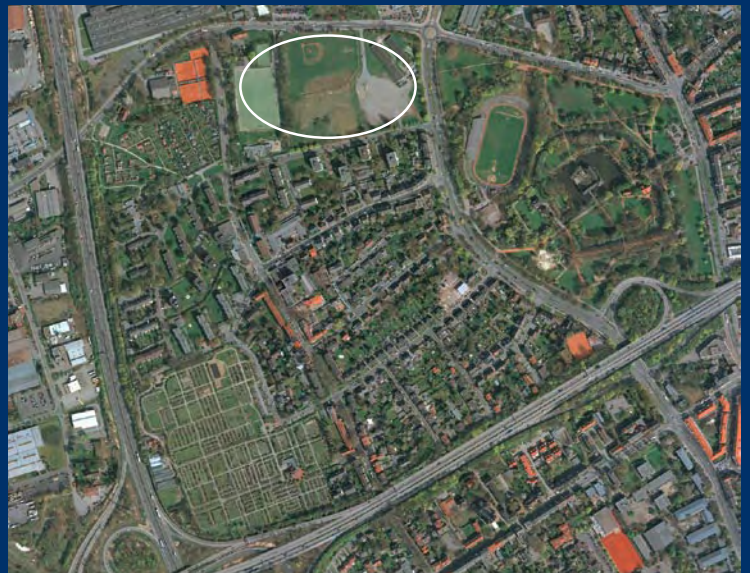
Location Westring, Herne
Size total area 42,000 m²
Development status undeveloped site
Owner City of Herne ("Stadt Herne")

Environment business park close to city center, between the Schloss-Strünkede Park and the Rhine-Herne Canal

Accessibility Autobahn A 42 (0.5 km), A 43 (1 km)
regional public transport (0.1 km)

Current utilization commercial site under development
Potential utilization office, service-provider, commercial site

Availability mid-term



Neue Schlosslagen

Premium-Standorte Ruhr



Ansprechpartner / Contact:
Harald Bittner

Wirtschaftsförderungsgesellschaft Herne mbH
Westring 303
44629 Herne
Germany
Tel: +49 (0)2323 925 107
Fax: +49 (0)2323 925 120
bittner@wfg-herne.de

www.neue-schlosslagen.de

Standort / Location: Schloss Strünkede