



WFG
Herne

IGZ Herne Friedrich der Große

Gründer- und Innovationszentrum Herne

Exposé

Wirtschaftsförderungsgesellschaft
Herne mbH
Westring 303
44629 Herne
fon +49 (0) 2323 925 100
fax +49 (0) 2323 925 120
www.wfg-herne.de
info@wfg-herne.de

Konzept

Auf einer Teilfläche des Gewerbegebietes Friedrich der Große am Rhein-Herne-Kanal errichtete die Wirtschaftsförderungsgesellschaft Herne (WFG) 1988 mit Unterstützung des Landes Nordrhein-Westfalen das IGZ Friedrich der Große.

Seither stehen 1.700 m² Büro- und Werkstattflächen in einem funktionalen Gebäude für Unternehmen und Initiativen bereit, die mit ihren Entwicklungen und Dienstleistungen den wirtschaftlichen Strukturwandel in der Region und in der Stadt Herne unterstützen.

Der Mietermix ist hauptsächlich durch technologieorientierte Unternehmen einerseits und Dienstleistungs- und Handwerksbetriebe andererseits definiert.

Die räumliche Nähe forciert Synergien zwischen den Mietern.



Lage und Umfeld

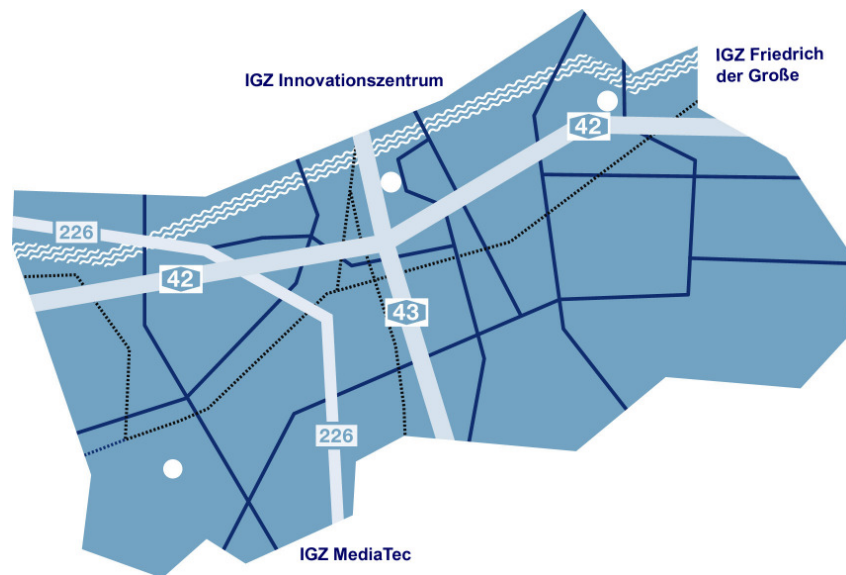
Großes Plus ist die Lage im Nordosten der Stadt am Rhein-Herne-Kanal mit Verkehrsanbindung an die A 42 und A 43 im Logistikpark Friedrich der Große.

Mit insgesamt gut 2.400 Beschäftigten ist Friedrich der Große eines der wichtigsten Gewerbegebiete in Herne und demonstriert beispielhaft die Vorzüge Hernes als Top-Logistikstandort.

Der Logistikpark Friedrich der Große wartet mit einer Reihe von bedeutenden distributionsorientierten Unternehmen auf.

Firmen wie United Parcel Service (UPS), Dachser oder Phoenix Pharma schätzen vor allem die Erreichbarkeit potenzieller Kunden.

In 20 Autominuten sind 2,3 Mio. Einwohner, in 45 Minuten 6 Mio., in 60 Minuten 10 Mio. Einwohner erreichbar.



Verkehrsanbindung

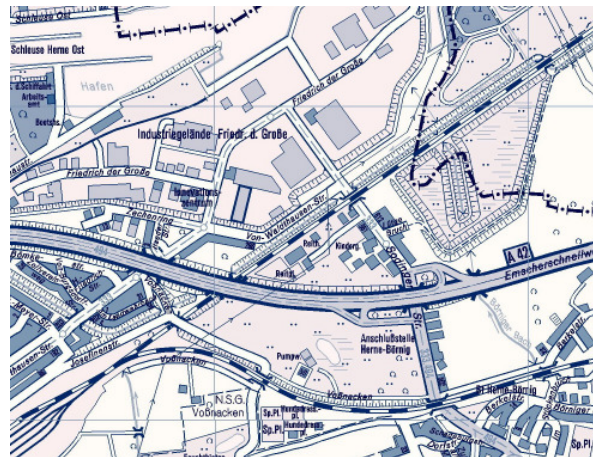
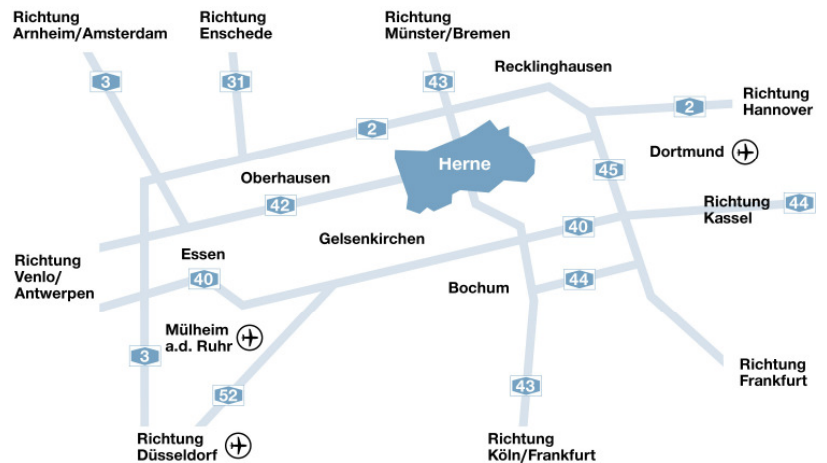
Das IGZ Friedrich der Große im gleichnamigen Logistikpark befindet sich in unmittelbarer Nähe zur Autobahn A 42 und A 43.

Der Autobahnanschluss Herne-Börnig der A 42 ist ca. 1 km entfernt.

Der 3 km entfernt gelegene Bahnhof Herne bietet Anschluss an die Nahverkehrsverbindungen der Metropole Ruhr.

Eine Bushaltestelle befindet sich unmittelbar neben dem Zentrum.

Darüber hinaus besteht eine gute Anbindung an die Flughäfen Dortmund (ca. 33 km) und Düsseldorf (ca. 55 km).



Mit öffentlichen Verkehrsmitteln:

Von Herne Bf

HCR-Linie 333 zum Haltepunkt "Ilse der Straße"

Mit dem PKW:

Über das Autobahnkreuz der A 42 und A 43 (Herner Kreuz) zur Anschlussstelle Herne-Börnig an der A 42

Gebäudebeschreibung

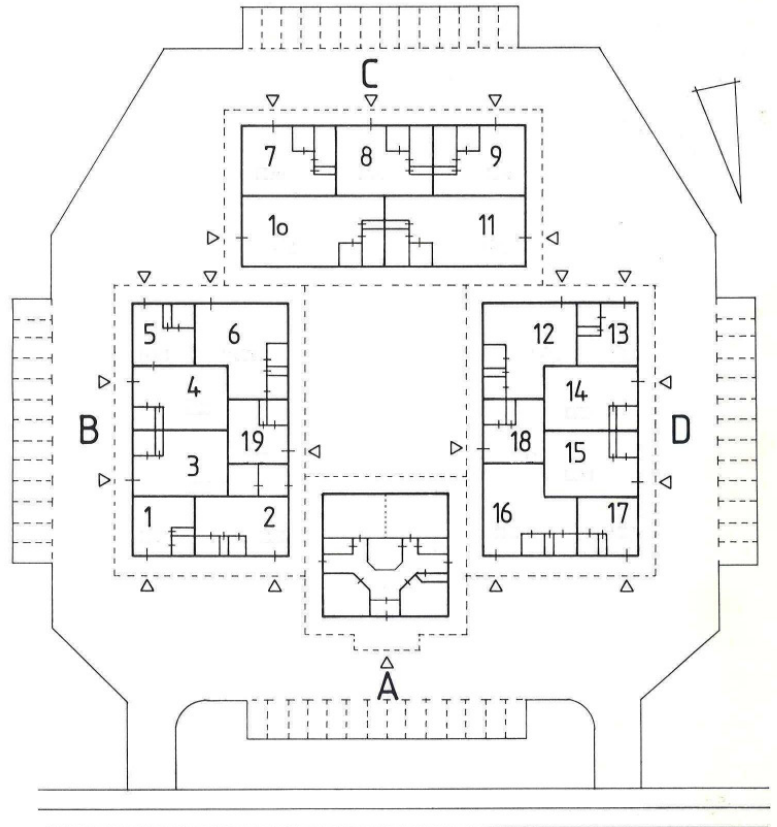
Das IGZ Herne Friedrich der Große ist ein sachlich funktional orientiertes Gebäude mit hoher Nutzungsvielfalt.

Anlieferungsmöglichkeit besteht bis zu den Eingangstüren.

In unmittelbarer Nähe des Gebäudes stehen den Mietern Parkplätze in ausreichender Menge zur Verfügung.

Die ausschließlich im Erdgeschoss angeordneten Mieteinheiten sind über eine doppelflügelige Tür in den Außenbereich erschlossen. Über einen überdachten Wandelgang ist das Hauptgebäude A erreichbar.

Im Hauptgebäude A sind die zentralen Einrichtungen wie Poststelle, Telefonzentrale, der Empfang und der Sekretariatservice untergebracht. Tagungs- und Konferenzräume ergänzen das Angebot.



Gebäude und Technik

Adresse	Friedrich der Große 70 44628 Herne
Gebäudefläche (BGF)	2.000 m ²
Büroflächen	1.780 m ²
Mieteinheiten	ab 25 m ² Raumgröße
Tagungsräume	80m ²
Zentrenservice	Post- und Telefonzentrale Tagungsraumbewirtung möglich Einbruchmeldeanlage
Beratung im Netzwerk	Wirtschafts-, Technik- und Rechtsberatung im Zentrennetzwerk
Parkplätze	Mehr als 60 kostenlose Stellplätze
Verkehrs- anbindung	BAB 42 Herne-Börnig in 1 km Entfernung
Telekommunikation	Telefonzentrale Breitband-Internetzugang möglich

Wovon Sie als Mieter profitieren

Keine Provision

Bei Abschluss eines Mietvertrages wird keine Maklerprovision fällig. Es entstehen also nur die reinen Mietkosten.

Mietberechnung nur nach Nettonutzfläche

Die Miete wird ausschließlich nach der Nettonutzfläche berechnet. Nicht direkt nutzbare Flächen schlagen somit bei Ihrer Mietkalkulation nicht zu Buche.

Kostenlose Parkplätze

Ein großflächiges Angebot an kostenlosen Parkplätzen lässt selbst bei größeren Veranstaltungen keine Probleme aufkommen.

Sekretariats-Service

Im Eingangsbereich sorgt der Sekretariats-Service für Telefondienst, Postverteilung und den Empfang von Gästen. Anlieferungsmöglichkeit gibt es direkt bis zu den Eingangstüren.

Kostenlose Konferenz- und Seminarräume

Als Mieter im IGZ Friedrich der Große können Sie die Konferenz- und Seminarräume kostenlos nutzen.



Kontakt

Information, Beratung, Vermietung

Wirtschaftsförderungsgesellschaft
Herne mbH
Westring 303
44629 Herne
www.wfg-herne.de

Kontakt

Thomas Mülling
fon: 0 23 23. 925 - 119
fax: 0 23 23. 925 - 120
e-mail: muelling@wfg-herne.de

